

Кафельные печи



...тепло Вашего домашнего очага

ABX[®]
www.abx.cz



Профиль общества / Содержание



ООО **ABX** было учреждено 1992 г. в городе Румбурк (север Чешской республики). Производство каминов и печек началось с 1993 г.

В настоящее время на предприятиях фирмы в городах Румбурк и Варнсдорф работает свыше 400 человек. Производство каминов сейчас превышает 40.000 шт. в год и кроме Чешской республики они продаются также в Германии, Австрии, Италии, Греции, Швейцарии, Голландии, Бельгии, Швеции, Финляндии, Польше, Словакии, Литве, Латвии, Белоруссии, России, США и в других странах.

В производимых каминах используются только новейшие достижения в области конструкции. Подаваемый вторичный и третичный воздух способствуют полному сгоранию топлива и исключительно низкому выбросу вредных веществ и таким образом эксплуатация каминов оказывает на окружающую среду только незначительное влияние.

Исключительно высокого качества достигается благодаря большому опыту и высочайшему профессионализму работников фирмы. Каминны с маркой **ABX** соответствуют всем требованиям стандартам DIN+ о чем свидетельствуют сертификаты авторизованных испытательных центров в Германии и в Австрии.



>	Дровяные кафельные печи	
	Regina, Marina	3
	Marina I., Marina кафельный цоколь	4
	Bavaria прямой цоколь, Bavaria чугунный цоколь	5
	Bavaria сельский цоколь, Helvetia	6
	Helvetia кафельный цоколь, Britania	7
	Bohemia, Hispanie	8
	Kaledonie, Kaledone color	9
	Karelle, Karelle кафельный цоколь	10
	Finlandie, Westfalia 710	11
	Regina угловая, Laponie	12
	Estonie 6, Tosca	13
	Кафельная печь Glasgow, Valdek	14
	Корес	15
>	Плиты предназначенные для сжигание дров	
	Большая плита	15
	Кухонная плита с духовкой, Кухонная плита без духовки	16
>	Технические параметры / Принадлежности	
	Технические параметры	17
	Технические параметры - теплообменник	22
	Принадлежности кафельных печек	23

- ↑ высота
- ↔ ширина
- ↗ глубина
- 🔥 номинальная мощность
- 🔧 чугунная вставка
- 🔥 теплообменник



Сведения о нашей продукции вы получите на www.abx.cz



Кафельные печи

► Regina



коричневая

песчаная

зеленая



теплообменник



чугунная вставка



1096 мм



720 мм



492 мм



7 кВт



► Marina

зеленая

песчаная

коричневая

пицассо



теплообменник



чугунная вставка



1038 мм



677 мм

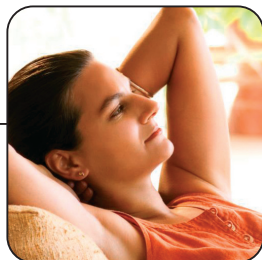


477 мм



7 кВт





Кафельные печи



Marina I.

пицассо

зеленая

коричневая

песчаная



чугунная вставка

↑ 977 мм
↔ 677 мм
↗ 437 мм
🔥 7 кВт



Marina - кафельный цоколь

коричневая

зеленая

песчаная

пицассо



теплообменник



чугунная вставка

↑ 913 мм
↔ 745 мм
↗ 512 мм
🔥 7 кВт





Кафельные печи



► Bavaria - прямой цоколь

коричневая

зеленая

голубая

сливочная

пицассо



теплообменник



чугунная вставка

↑ 995 мм

↔ 745 мм

↗ 450 мм

🔥 7 кВт



► Bavaria - чугунный цоколь

зеленая

коричневая

голубая

сливочная

пицассо



теплообменник



чугунная вставка

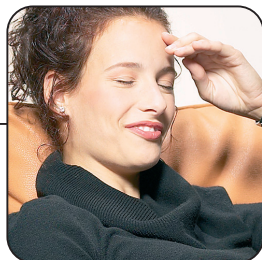
↑ 750 мм

↔ 745 мм

↗ 450 мм

🔥 7 кВт





Кафельные печи

► Bavaria - сельский цоколь

торф



теплообменник



чугунная вставка

↑ 750 мм
→ 710 мм
↗ 520 мм
🔥 7 кВт



► Helvetia

зеленая
коричневая



теплообменник



чугунная вставка

↑ 993 мм
→ 745 мм
↗ 498 мм
🔥 7 кВт





Кафельные печи

► Helvetia - кафельный цоколь ► Britania



коричневая
зеленая



теплообменник



чугунная вставка

↑ 920 мм
→ 745 мм
↗ 505 мм
🔥 7 кВт



торфа
торф



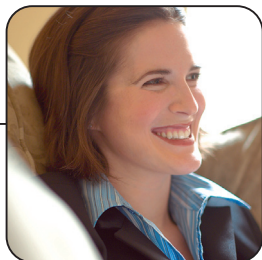
теплообменник



чугунная вставка

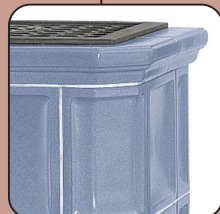
↑ 1200 мм
→ 850 мм
↗ 505 мм
🔥 7 кВт





Кафельные печи

> Bohemia



терра роса
песчаная
голубая

↑ 1320 мм
↔ 724 мм
↗ 485 мм
🔥 7 кВт



> Hispanie

табак / пиццассо
милк / цоффе
голд / басалт



чугунная вставка

↑ 1336 мм
↔ 669 мм
↗ 428 мм
🔥 7/10 кВт





Кафельные печи

► Kaledonie

коричневая

песчаная

зеленая



теплообменник



чугунная вставка

↑ 1630 мм

↔ 730 мм

↗ 505 мм

🔥 7 кВт



► Kaledonie color

серая / песчаная

пиццассо / табак



теплообменник



чугунная вставка

↑ 1630 мм

↔ 730 мм

↗ 505 мм

🔥 7 кВт





Кафельные печи

► Karelle

зеленая
песчаная
коричневая
пицассо



теплообменник

↑ 1380 мм
→ 950 мм
↗ 507 мм
🔥 10 кВт



► Karelle - кафельный цоколь

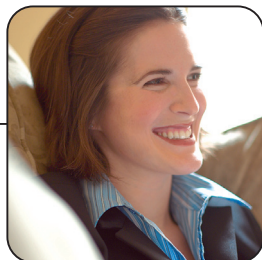
коричневая
песчаная
зеленая
пицассо



теплообменник

↑ 1255 мм
→ 1004 мм
↗ 488 мм
🔥 10 кВт





Кафельные печи

Finlandie



натур / сиена
зеленая
сиена

↑ 1181 мм
↔ 833 мм
↗ 502 мм
🔥 8 кВт



Westfalia 710

КОТЛО



чугунная вставка

↑ 1700 мм
↔ 960 мм
↗ 650 мм
🔥 7 кВт





Кафельные печи

Regina угловая с надстройкой

белая

↑ 1489 мм
↔ 823 мм
↗ 490 мм
🔥 6,5 кВт



Laponie

песчаная
зеленая
коричневая



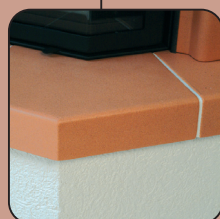
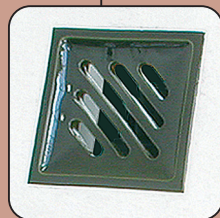
теплообменник

↑ 1920 мм
↔ 1170 мм
↗ 605 мм
🔥 10 кВт





Кафельные печи



► Estonie 6

зеленая
коричневая

↑ 1655 мм
→ 920 мм
↗ 710 мм
🔥 7 кВт



► Tosca

КОТТО

↑ 2010 мм
→ 1045 мм
↗ 690 мм
🔥 7 кВт





Кафельные печи

Кафельная печь Glasgow

коричневая
зеленая

↑ 1735 мм
↔ 2006 мм
↗ 892 мм
🔥 10 кВт



Valdek

зеленая
коричневая

↑ 1830 мм
↔ 516 мм
↗ 527 мм
🔥 4 кВт





Кафельные печи

Корес

зеленая
коричневая

↑ 1355 мм
→ 516 мм
↗ 527 мм
🔥 4 кВт



Большая плита

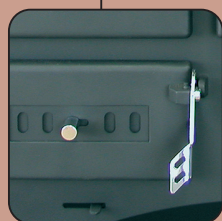
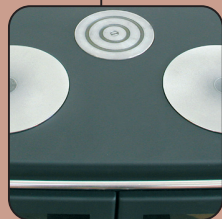
коричневая
зеленая

↑ 1285 мм
→ 1310 мм
↗ 705 мм
🔥 6 кВт





Плиты предназначенные



➤ Кухонная плита с духовкой

чёрная жельсть
серая жельсть

↑↓ 823 мм
↔ 716 мм
↗↖ 476 мм
🔥 5 кВт



➤ Кухонная плита без духовки, стеклокерамическая плита

чёрная жельсть
серая жельсть

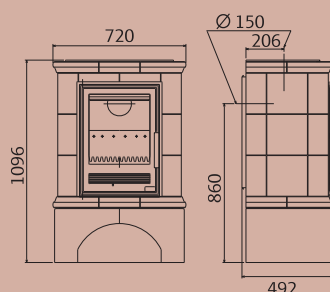
↑↓ 823 мм
↔ 790 мм
↗↖ 476 мм
🔥 7 кВт





Технические параметры

Regina 4633-7



Разноцветные варианты кафелей:
песчаная / зеленая / коричневая

Номинальная мощ. / макс. мощ.:
7 кВт / 9 кВт

Отапливаемое место: 140 - 180 м³

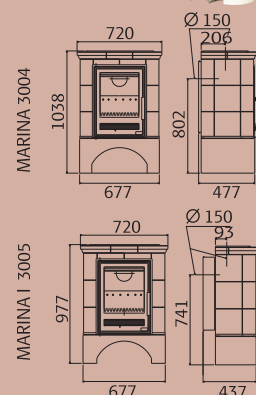
Потребление сухих дров при
номинальной мощности: 1,9 кг/час

Диаметр / присоединение дымового
канала: Ø 150 мм / верхний, задний

Мин. тяга в дымоходной трубе: 10 Па

Вес печи:
включая тару прим 233 кг

Marina 3004
Marina I 3005



Разноцветные варианты кафелей:
песчаная / зеленая / коричневая /
пиццассо

Номинальная мощ. / макс. мощ.:
7 кВт / 9 кВт

Отапливаемое место: 140 - 180 м³

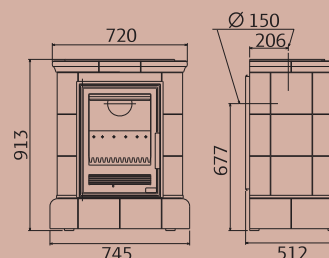
Потребление сухих дров при
номинальной мощности: 1,9 кг/час

Диаметр / присоединение дымового
канала: Ø 150 мм / верхний, задний

Мин. тяга в дымоходной трубе: 10 Па

Вес печи:
включая тару прим 238 кг

Marina - кафельный
цоколь 3012



Разноцветные варианты кафелей:
песчаная / зеленая / коричневая /
пиццассо

Номинальная мощ. / макс. мощ.:
7 кВт / 9 кВт

Отапливаемое место: 140 - 180 м³

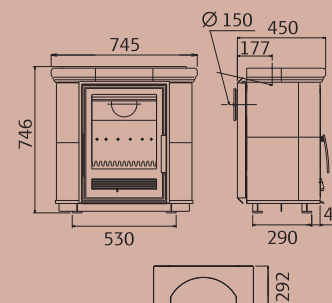
Потребление сухих дров при
номинальной мощности: 1,9 кг/час

Диаметр / присоединение дымового
канала: Ø 150 мм / верхний, задний

Мин. тяга в дымоходной трубе: 10 Па

Вес печи:
включая тару прим 245 кг

Bavaria - прямой
цоколь 4634-7



Разноцветные варианты кафелей:
зеленая / коричневая / сливочная
голубая / пиццассо

Номинальная мощ. / макс. мощ.:
7 кВт / 9 кВт

Отапливаемое место: 140 - 180 м³

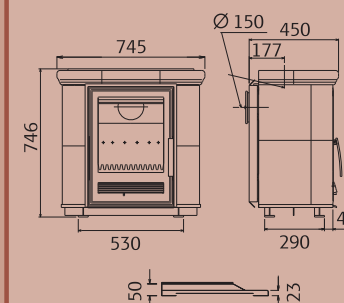
Потребление сухих дров при
номинальной мощности: 1,9 кг/час

Диаметр / присоединение дымового
канала: Ø 150 мм / верхний, задний

Мин. тяга в дымоходной трубе: 10 Па

Вес печи:
включая тару прим 270 кг

Bavaria - чугунный
цоколь 4634-7



Разноцветные варианты кафелей:
зеленая / коричневая / сливочная
голубая / пиццассо

Номинальная мощ. / макс. мощ.:
7 кВт / 9 кВт

Отапливаемое место: 140 - 180 м³

Потребление сухих дров при
номинальной мощности: 1,9 кг/час

Диаметр / присоединение дымового
канала: Ø 150 мм / верхний, задний

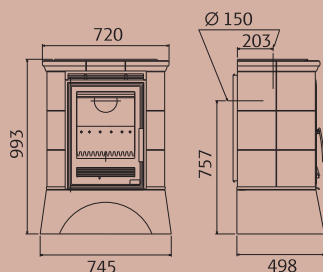
Мин. тяга в дымоходной трубе: 10 Па

Вес печи:
включая тару прим 270 кг



Технические параметры

Helvetia 3017



Разноцветные варианты кафелей:
зеленая / коричневая

Номинальная мощ. / макс. мощ.:
7 кВт / 9 кВт

Отапливаемое место: 140 - 180 м³

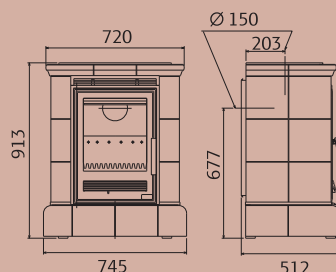
Потребление сухих дров при
номинальной мощности: 1,9 кг/час

Диаметр / присоединение дымового
канала: Ø 150 мм / верхний, задний

Мин. тяга в дымоходной трубе: 10 Па

Вес печи:
включая тару прим 238 кг

Helvetia - кафельный
цоколь 3017



Разноцветные варианты кафелей:
зеленая / коричневая

Номинальная мощ. / макс. мощ.:
7 кВт / 9 кВт

Отапливаемое место: 140 - 180 м³

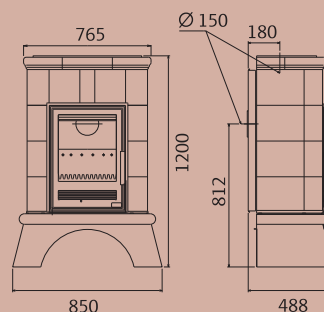
Потребление сухих дров при
номинальной мощности: 1,9 кг/час

Диаметр / присоединение дымового
канала: Ø 150 мм / верхний, задний

Мин. тяга в дымоходной трубе: 10 Па

Вес печи:
включая тару прим 245 кг

Britania 4637-7



Разноцветные варианты кафелей:
торф / торба

Номинальная мощ. / макс. мощ.:
7 кВт / 9 кВт

Отапливаемое место: 140 - 180 м³

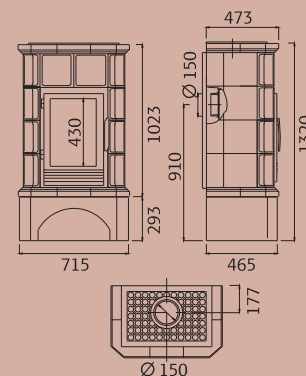
Потребление сухих дров при
номинальной мощности: 1,9 кг/час

Диаметр / присоединение дымового
канала: Ø 150 мм / верхний, задний

Мин. тяга в дымоходной трубе: 10 Па

Вес печи:
включая тару прим 270 кг

Bohemia 4636-7



Разноцветные варианты кафелей:
песчаная / голубая / терра роса

Номинальная мощ. / макс. мощ.:
7 кВт / 10 кВт

Отапливаемое место: 140 - 200 м³

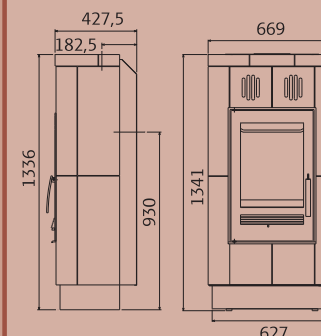
Потребление сухих дров при
номинальной мощности: 2,5 кг/час

Диаметр / присоединение дымового
канала: Ø 150 мм / верхний, задний

Мин. тяга в дымоходной трубе: 10 Па

Вес печи:
включая тару прим 205 кг

Hispanie
3043



Разноцветные варианты кафелей:
табак, пиццасо / милк, цоффе /
голд, басалт

Номинальная мощ. / макс. мощ.:
7 кВт / 10 кВт

Отапливаемое место: 140 - 200 м³

Потребление сухих дров при
номинальной мощности: 2,5 кг/час

Диаметр / присоединение дымового
канала: Ø 150 мм / верхний, задний

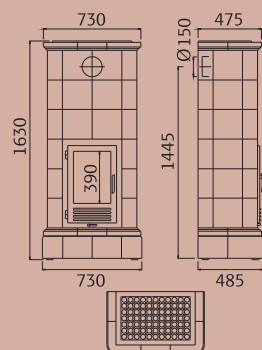
Мин. тяга в дымоходной трубе: 10 Па

Вес печи:
включая тару прим 238 кг



Технические параметры

Kaledonie 3009
Kaledonie color



Разноцветные варианты кафелей:
песчаная / зеленая / коричневая

Номинальная мощ. / макс. мощ.:
7 кВт / 9 кВт

Отапливаемое место: 140 - 180 м³

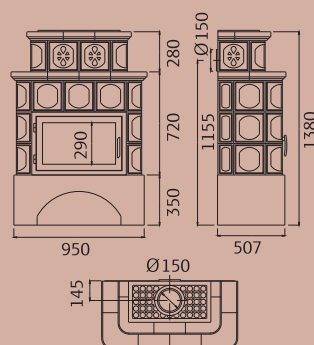
Потребление сухих дров при
номинальной мощности: 1,9 кг/час

Диаметр / присоединение дымового
канала: Ø 150 мм / задний

Мин. тяга в дымовой трубе: 10 Па

Вес печи:
включая тару прим 345 кг

Karelle 3025



Разноцветные варианты кафелей:
песчаная / зеленая / коричневая /
пиццассо

Номинальная мощ. / макс. мощ.:
10 кВт / 15 кВт

Отапливаемое место: 200 - 300 м³

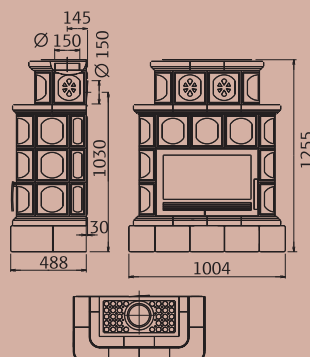
Потребление сухих дров при
номинальной мощности: 3,2 кг/час

Диаметр / присоединение дымового
канала: Ø 150 мм / верхний, задний

Мин. тяга в дымовой трубе: 10 Па

Вес печи:
включая тару прим 267 кг

Karelle - кафельный
цоколь 3025



Разноцветные варианты кафелей:
песчаная / зеленая / коричневая /
пиццассо

Номинальная мощ. / макс. мощ.:
10 кВт / 15 кВт

Отапливаемое место: 200 - 300 м³

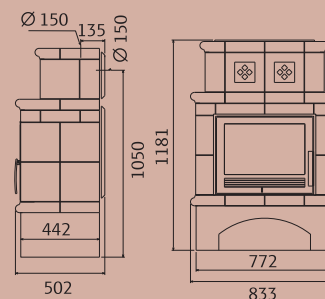
Потребление сухих дров при
номинальной мощности: 3,2 кг/час

Диаметр / присоединение дымового
канала: Ø 150 мм / верхний, задний

Мин. тяга в дымовой трубе: 10 Па

Вес печи:
включая тару прим 280 кг

Finlandia 3031



Разноцветные варианты кафелей:
natur, сиена / зеленая / сиена

Номинальная мощ. / макс. мощ.:
8 кВт / 10 кВт

Отапливаемое место: 160 - 200 м³

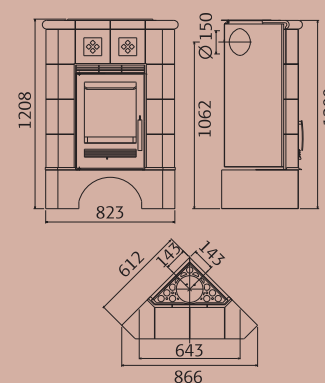
Потребление сухих дров при
номинальной мощности: 2,2 кг/час

Диаметр / присоединение дымового
канала: Ø 150 мм / верхний, задний

Мин. тяга в дымовой трубе: 10 Па

Вес печи:
включая тару прим 185 кг

Regina угловая
с надстройкой
4635-7



Разноцветные варианты кафелей:
bilá

Номинальная мощ. / макс. мощ.:
6,5 кВт / 7,5 кВт

Отапливаемое место: 140 - 180 м³

Потребление сухих дров при
номинальной мощности: 2 кг/час

Диаметр / присоединение дымового
канала: Ø 150 мм / задний

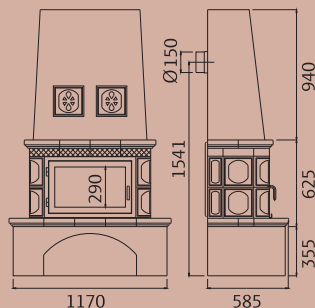
Мин. тяга в дымовой трубе: 10 Па

Вес печи:
включая тару прим 315 кг



Технические параметры

Laponie 4012



Разноцветные варианты кафелей:
песчаная / зеленая / коричневая

Номинальная мощ. / макс. мощ.:
10 кВт / 15 кВт

Отапливаемое место: 200 - 300 м³

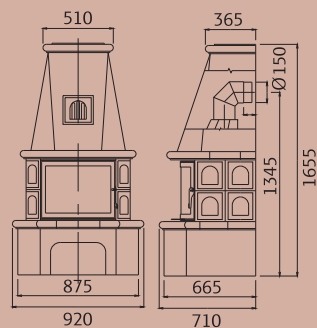
Потребление сухих дров при
номинальной мощности: 3,2 кг/час

Диаметр / присоединение дымового
канала: Ø 150 мм / задний

Мин. тяга в дымовой трубе: 10 Па

Вес печи:
включая тару прим 280 кг

Estonie 6 4008



Разноцветные варианты кафелей:
зеленая / коричневая

Номинальная мощ. / макс. мощ.:
7 кВт / 10 кВт

Отапливаемое место: 140 - 200 м³

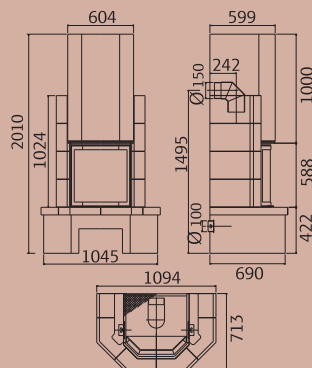
Потребление сухих дров при
номинальной мощности: 2,5 кг/час

Диаметр / присоединение дымового
канала: Ø 150 мм / задний

Мин. тяга в дымовой трубе: 10 Па

Вес печи:
включая тару прим 262 кг

Tosca 5608-7



Разноцветные варианты кафелей:
котто

Номинальная мощ. / макс. мощ.:
7 кВт / 9 кВт

Отапливаемое место: 140 - 180 м³

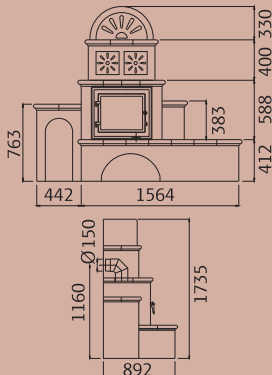
Потребление сухих дров при
номинальной мощности: 2,5 кг/час

Диаметр / присоединение дымового
канала: Ø 150 мм / задний

Мин. тяга в дымовой трубе: 11 Па

Вес печи:
включая тару прим 280 кг

Кафельная печь
Glasgow 3011



Разноцветные варианты кафелей:
зеленая / коричневая

Номинальная мощ. / макс. мощ.:
8 кВт / 10 кВт

Отапливаемое место: 160 - 200 м³

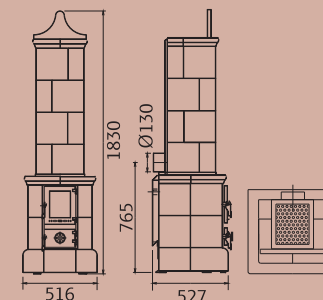
Потребление сухих дров при
номинальной мощности: 2,5 - 3,2 кг/час

Диаметр / присоединение дымового
канала: Ø 150 мм / задний

Мин. тяга в дымовой трубе: 10 Па

Вес печи:
включая тару прим 320 кг

Valdek 3023



Разноцветные варианты кафелей:
зеленая / коричневая

Номинальная мощ. / макс. мощ.:
4 кВт / 5 кВт

Отапливаемое место: 80 - 100 м³

Потребление сухих дров при
номинальной мощности: 1,6 кг/час

Диаметр / присоединение дымового
канала: Ø 130 мм / задний

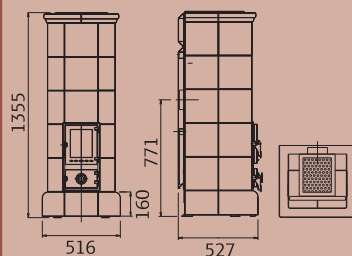
Мин. тяга в дымовой трубе: 10 Па

Вес печи:
включая тару прим 220 кг



Технические параметры

Корес 3024



Разноцветные варианты кафелей:
зеленая / коричневая

Номинальная мощ. / макс. мощ.:
4 кВт / 4 кВт

Отапливаемое место: 80 - 100 м³

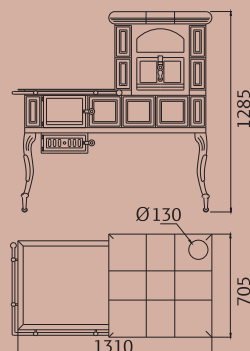
Потребление сухих дров при
номинальной мощности: 1,6 кг/час

Диаметр / присоединение дымового
канала: Ø 103 мм / задний

Мин. тяга в дымоходной трубе: 10 Па

Вес печи:
включая тару прим 200 кг

Большая
плита 3015



Разноцветные варианты кафелей:
зеленая / коричневая

Номинальная мощ. / макс. мощ.:
6 кВт / 8 кВт

Отапливаемое место: 120 - 160 м³

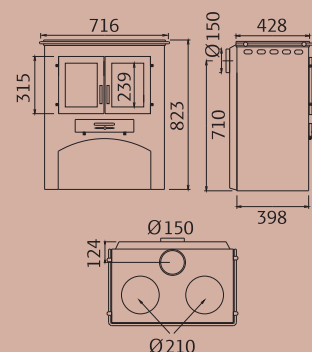
Потребление сухих дров при
номинальной мощности: 2 кг/час

Диаметр / присоединение дымового
канала: Ø 150 мм / верхний

Мин. тяга в дымоходной трубе: 10 Па

Вес печи:
включая тару прим 320 кг

Кухонная плита
с духовкой 3021
Кухонная плита
без духовки 3020



Разноцветные варианты кафелей:
чёрная жель / серая жель

Номинальная мощ. / макс. мощ.:
5 кВт / 6 кВт, 7 кВт / 9 кВт

Отапливаемое место:
100 - 120 м³ / 140 - 180 м³

Потребление сухих дров при
номинальной мощ.: 1,4 / 2 кг/час

Диаметр / присоединение дымового
канала: Ø 150 мм / верхний, задний

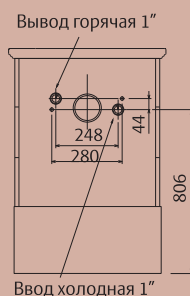
Мин. тяга в дымоходной трубе: 10 Па

Вес печи:
включая тару прим 125 кг / 112 кг



Технические параметры - теплообменник

Marina 3004



Разноцветные варианты кафелей:
песчаная / зеленая / коричневая / ...

номинальная мощ. / макс. мощ.:
7 кВт / 9 кВт

Тепловая мощ. в пространство: 4,3 кВт

Тепловая мощность в воду: 4,2 кВт

максимальное стат. избыточное
давление: 250 кПа

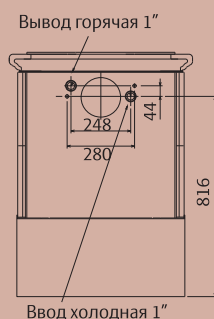
Объем воды в теплообменнике: 1,0 л

Теплообменная поверхность
теплообменника: 0,25 м²

Вес печи: включая тару прим 238 кг

Прочие данные, смотри предыдущие
технические параметры

Bavaria 4634-7



Разноцветные варианты кафелей:
зеленая / коричневая / пиццассо / ...

номинальная мощ. / макс. мощ.:
7 кВт / 9 кВт

Тепловая мощ. в пространство: 4,3 кВт

Тепловая мощность в воду: 4,2 кВт

максимальное стат. избыточное
давление: 250 кПа

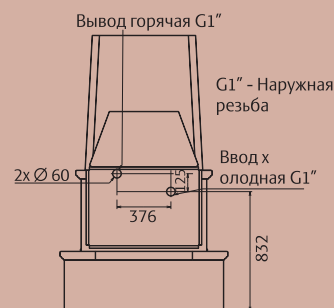
Объем воды в теплообменнике: 1,0 л

Теплообменная поверхность
теплообменника: 0,25 м²

Вес печи: включая тару прим 270 кг

Прочие данные, смотри предыдущие
технические параметры

Laponie 4012



Разноцветные варианты кафелей:
песчаная / зеленая / коричневая

номинальная мощ. / макс. мощ.:
10 кВт / 15 кВт

Тепловая мощ. в пространство: 8 кВт

Тепловая мощность в воду: 7 кВт

максимальное стат. избыточное
давление: 250 кПа

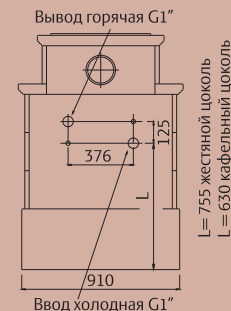
Объем воды в теплообменнике: 6 л

Теплообменная поверхность
теплообменника: 0,5 м²

Вес печи: включая тару прим 280 кг

Прочие данные, смотри предыдущие
технические параметры

Karelie 3025



Разноцветные варианты кафелей:
песчаная / зеленая / коричневая / ...

номинальная мощ. / макс. мощ.:
10 кВт / 15 кВт

Тепловая мощ. в пространство: 8 кВт

Тепловая мощность в воду: 7 кВт

максимальное стат. избыточное
давление: 250 кПа

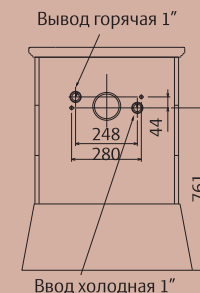
Объем воды в теплообменнике: 6 л

Теплообменная поверхность
теплообменника: 0,5 м²

Вес печи: включая тару прим 267 кг

Прочие данные, смотри предыдущие
технические параметры

Helvetia 3017



Разноцветные варианты кафелей:
зеленая / коричневая

номинальная мощ. / макс. мощ.:
7 кВт / 9 кВт

Тепловая мощ. в пространство: 4,3 кВт

Тепловая мощность в воду: 4,2 кВт

максимальное стат. избыточное
давление: 250 кПа

Объем воды в теплообменнике: 1,0 л

Теплообменная поверхность
теплообменника: 0,25 м²

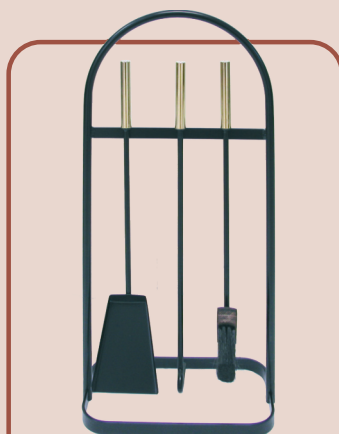
Вес печи: включая тару прим 238 кг

Прочие данные, смотри предыдущие
технические параметры



Принадлежности

➤ Принадлежности
камина



➤ Колосник
с принадлежностями
камина

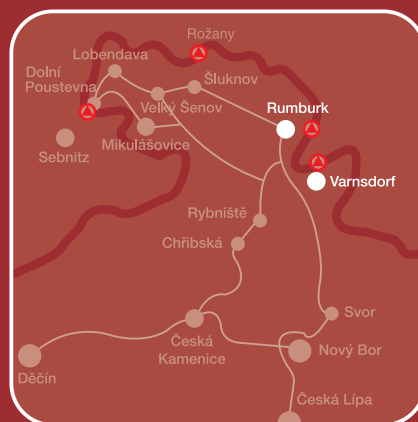


➤ Дровница



➤ Трубы





ABX, spol. s r.o., Žitná 1091/3, 408 01 Rumburk, CZECH REPUBLIC
tel.: +420-412 333 614, fax: +420-412 333 521, e-mail: info@abx.cz, www.abx.cz

ABX®
www.abx.cz