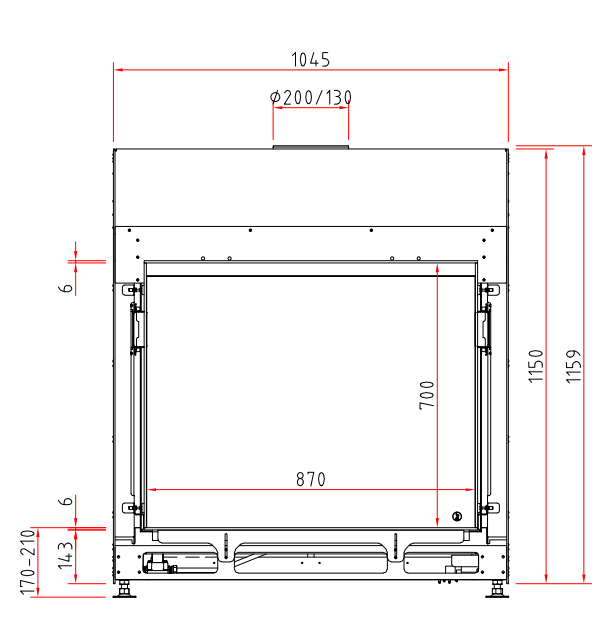
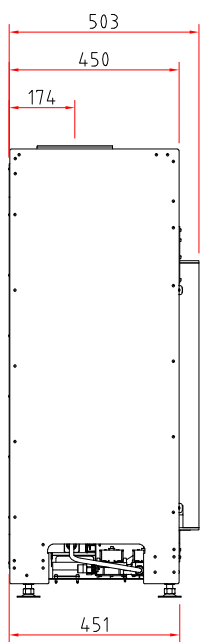


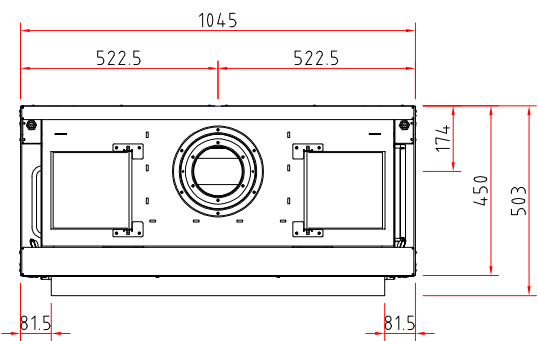
# Zeichnung



Frontansicht – Maßstab 1:20



Seitenansicht – Maßstab 1:20



Draufsicht – Maßstab 1:20

Abbildungen ähnlich. Alle Abbildungen und Zeichnungen sind urheberrechtlich geschützt. Verwertung oder Veröffentlichung, auch einzelner Details, nur mit unserer Genehmigung. Farbliche und technische Änderungen durch Weiterentwicklungen sowie Irrtümer vorbehalten.

# Lina G 87



**Innovative Technik**

Dank der leichten Erreichbarkeit der Technik im Feuerraumboden ist keine Technikbox in der Konstruktion nötig.

NEU

**Vier Keramik-Holzscheite**

Aufgrund des traditionellen Kaminformats wurden vier größere Keramik-Holzscheite angefertigt, um den Feuerraum im Format zu unterstützen.

**Hochstehende Brenner**

Um ein erhöhtes Aufschichten der Keramik-Holzscheite zu ermöglichen, ohne das Flammenbild zu beeinträchtigen, wurden die Brenner höherstehend konstruiert.

**Innenauskleidung**

Der Feuerraum lässt sich wahlweise mit einem anthraziten Stahlblech (matt) oder schwarzer Glaskeramik (glänzend) auskleiden.

**Neuer Scheibenverschluss**

Zusätzliche Schließklemmen an den Seiten installiert.

Niedrige Einbautiefe  
170 mm ab Boden

(optional)  
**LED-Ambiente Beleuchtung**

Mit der LED-Ambiente Beleuchtung wird ein Bett aus glühenden Kohlen nachgestellt. Es verleiht dem Flammenbild noch mehr Dimension.

**Datenblatt**

In unserem Datenblatt finden Sie alle weiteren Informationen zum Lina G 87. Jetzt QR-Code scannen!



Datenblatt

# Design, Funktion & Sicherheit

*Zukunft trifft Tradition* – Angelehnt an traditionellen Kaminmaßen beeindruckt der Gaskamin-Einsatz Lina G 87 mit breitformatiger Feuerraumgeometrie und ermöglicht traditionelle Bauweisen mit modernster Technik.

**Temperaturkontrolle**

In der Fernbedienung, in der Steuerung und an der Elektronik des Gerätes befinden sich Sensoren. Diese überwachen permanent die Umgebungstemperatur – bei Temperaturunterschieden stellt sich hier das Gerät gesichert ab.

**Einfluss äußerer Bedingungen**

Sollte durch äußere Bedingungen eine Störung am Gerät verursacht werden, sorgen verschiedene Sicherheitsmaßnahmen für ein geregeltes Abschalten. Bei einem Stromausfall sorgen zwei Federn im Magnetventil dafür, dass die Zufuhr unmittelbar abgestellt wird. Bei einem schwankenden Gasdruck wird die Zufuhr durch die Regelarmatur sofort gestoppt.

**Energiesparende Verbrennungstechnik**

Mit der effizienten und energiesparenden Verbrennungstechnik erzeugen die Geräte eine maximale Wirkung und gehören durch die zahlreichen Sicherheitselemente zu den Besten ihrer Klasse.

**Display-Fernbedienung**

Die Fernbedienung mit Thermostatsfunktion hält die gewünschte Temperatur konstant. Sie kommuniziert in zwei Richtungen: Sie steuert den Gaskamin und gibt bei Bedarf Informationen zurück. Sie fungiert zudem als Sicherheitselement, indem Sie bei unterbrochenem Kontakt (z.B. leere Batterien, außerhalb der Reichweite) die Steuerung automatisch sichert.

# Technische Daten

Basierend auf Gas I<sub>2E</sub> / Gas I<sub>2H</sub> (Erdgas H, G 20)

Nennwärmebelastung (Hi)	10 kW
Wärmeleistungsbereich	2,8 – 8,0 kW
Elektrische Leistungsaufnahme	15 W
Abgasrohrstutzen	Ø 130/200
Gasanschluss	1/2"
Zugelassenes Luft-Abgas-System (LAS)	Schmid LAS
Gas-Installationsart	C11, C31, C91
Feuerraumoptik	Keramik-Holzscheite
Gewicht inkl. Steuerung und Keramik-Holzscheite, ca.	205 kg
Energieeffizienzklasse nach (EU) 2015/1186	<div><div>A</div></div>

**Lieferumfang Standard**

- Gas-Kamineinsatz (Steuer- und Regeleinheit vormontiert)
- 4 Keramik-Holzscheite
- Brenner-Deko-Chips und Keramik-Deko-Teile
- Anschlussstutzen Ø 130 mm
- Funk-Fernbedienung
- Montage- und Betriebsanleitung

**Zubehör (optional)**

- LED Ambiente-Beleuchtung
- Gassicherheitsschlauch